

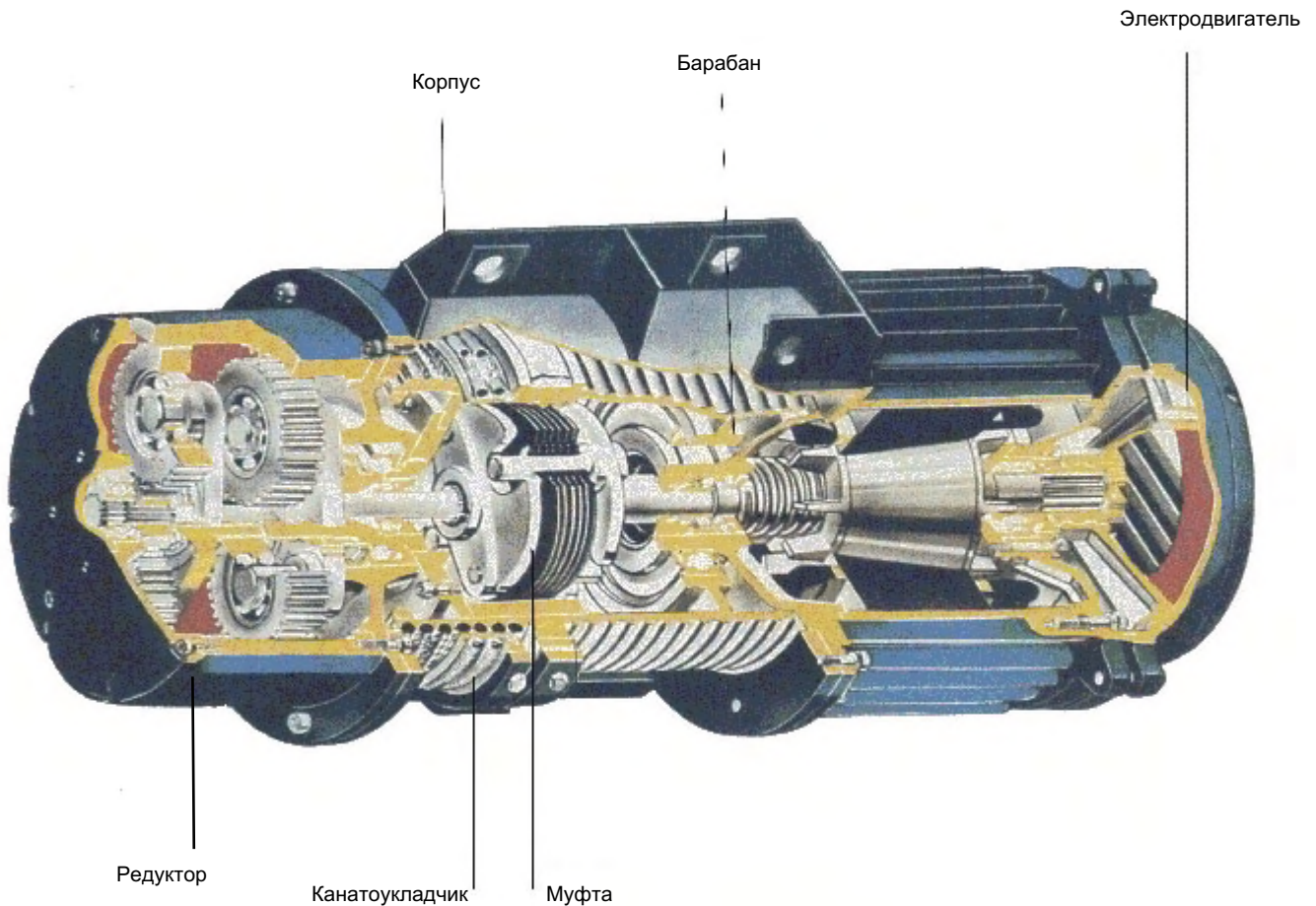
Электродвигатели типа "Т" и "ВТ"



PODEM GABROVO Ltd.

HOISTS & CRANE COMPONENTS

www.podem-gabrovo.com



Канатные электротельферы серии Т открывают перед заказчиком новые возможности для эффективной работы. Надежность, долгий срок службы, удобство и безопасность эксплуатации - неотъемлемая черта этих продуктов. Широкий диапазон грузоподъемности, высоты подъема, подъемных и ходовых колес, различные конструктивные модификации, различные виды управления. Режимы обеспечивают чрезвычайно эффективное применение серии почти во всех промышленных областях. Современное технологическое и производственное оборудование обеспечивает высокое качество деталей, узлов и машин. Конструкция подъемника основана на модульном принципе и состоит из отдельных блоков.

ДВИГАТЕЛЬ ПОДЪЕМА

Конический ротор и встроенный конический тормоз с принудительным охлаждением, расположенные вне барабана, предусматривают:

- более надежную тормозную систему за счет меньшего количества деталей;
- автоматическое отключение тормоза при пуске двигателя;
- хорошее охлаждение тормоза; износостойкий фрикционный материал, быстрая и простая регулировка осевого хода ротора.

РЕДУКТОР

Планетарный, двухступенчатый редуктор подъемного механизма, расположен вне барабана. Все передачи работают в масляной ванне и изготовлены из высококачественной закаленной стали. Он отличается компактностью, низким уровнем шума, высоким КПД и надежностью.

МУФТА УПРУГАЯ

Муфта передает крутящий момент электродвигателя с минимальным осевым сопротивлением. Она отличается простой конструкцией и надежностью.

БАРАБАН С КАНАТОУКЛАДЧИКОМ

Размещен соосно редуктору и электродвигателю. Установлен на шариковых подшипниках на передних щитах электродвигателя и редуктора. Канатокладчик обеспечивает надлежащую намотку и размотку каната для максимального отклонения каната по вертикали $\pm 4^\circ$ и срабатывание концевых выключателей.

КРЮКОВАЯ ПОДВЕСКА

Устройство полностью соответствует последним международным стандартам и требованиям к надежности и безопасной эксплуатации - FEM и ISO.

КОРПУС

Стальная сварная конструкция призматической формы изготовлена из изогнутых профилей. Конструкция обеспечивает достаточную прочность и позволяет реализовать различные по своему виду полиспастные системы, различные типы подвески и исполнения без применения дополнительных элементов.

МОНОРЕЛЬСОВЫЙ ХОДОВОЙ МЕХАНИЗМ

Электротельферы, укомплектованные электрическими тележками, доступны в двух вариантах - для нормальной высоты, где подъемный механизм находится под «полкой» монорельса и для низкой высоты, где подъемный механизм расположен рядом с «полкой». Тележки приводятся в движение простым двухступенчатым редуктором. Ходовые колеса установлены на подшипники. Тележки оснащены системой защиты от падения и системой предотвращения схода с рельсов.

ОГРАНИЧИТЕЛЬ ГРУЗОПОДЪЕМНОСТИ

Все подъемники оснащены устройством ограничения грузоподъемности с 1 или 2 порогами чувствительности. Состоит из чувствительной и надежной электромеханической системы со штифтами и прокалиброванной пружины, действующих на микровыключатель, который срабатывает во вспомогательной цепи контактора управления подъемом. Он работает как предохранительное устройство и, в случае если подъемник будет работать в условиях, превышающих установленные пределы грузоподъемности, ограничитель грузоподъемности разомкнет цепь, оставив возможность только для спуска груза.

КАНАТ

Канат является гибким стальным многожильным элементом и имеет установленные размеры в соответствии со стандартами ISO и правилами FEM. Конец каната закреплен клином в барабане канатокладчика, способном двигаться в обоих направлениях.

ЭЛЕКТРИЧЕСКОЕ ОБОРУДОВАНИЕ

Электродвигатели управляются контакторами. Оперативная цепь с питанием низкого напряжения (обычно 42В) содержит концевые выключатели для верхней и нижней позиций крюка. Контактры и трансформатор расположены в специальном электрическом щите, установленном параллельно к корпусу, а концевые выключатели находятся в клеммной коробке электрического двигателя.

КРИТЕРИИ ВЫБОРА ЭЛЕКТРОТЕЛЬФЕРА ТИПА "Т"

Для правильного выбора электротельфера необходимо учитывать следующие критерии:

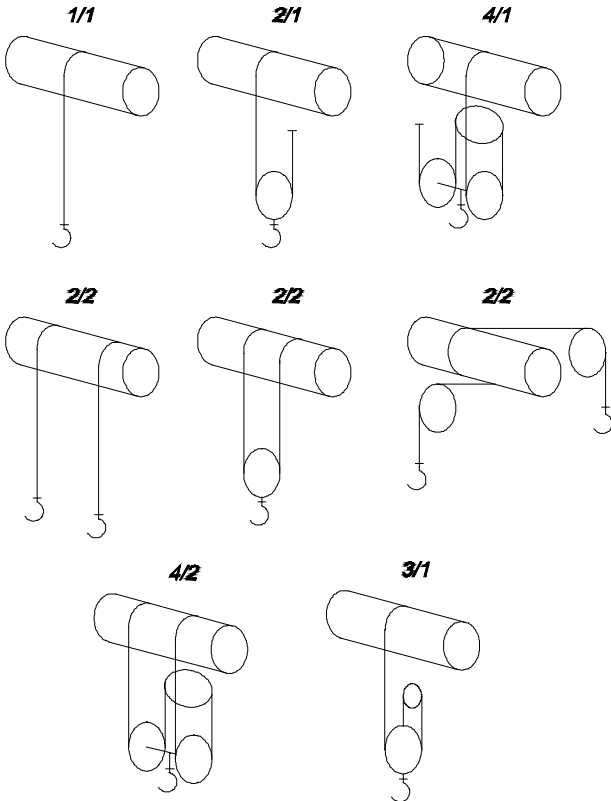
1. Необходимая грузоподъемность?
 2. Необходимая максимальная высота подъема?
 3. Необходимая скорость подъема?
 4. Потребуется ли дополнительная пониженная скорость подъема?
 5. Каковы будут условия эксплуатации?
 6. Скорость передвижения при необходимости?
- Тип подъемников должен определяться в соответствии со спектром нагрузок, грузоподъемностью, средней продолжительностью работы в день в часах.

$$T : \begin{matrix} - 3200 \\ [H] - 3 \text{ m} \\ [V] - 8 / \\ - 2/1 \\ - " \\ [N] - 30 \\ [T] - 8 \end{matrix} "$$

Среднее время работы подъемника в день рассчитывается следующим образом:

$$T_m = \frac{2 \times H \times N \times T}{60 \times V} = \frac{2 \times 3 \times 30 \times 8}{60 \times 8} = 3$$

Для «среднего» диапазона нагрузок и среднего рабочего времени в день по 3 часа группа соответствует группа «2m», приведенная в таблице «СПЕКТР НАГРУЗКИ-РАБОЧЕЕ ВРЕМЯ». Для грузоподъемности 3200 кг и полиспаста 2/1 соответствует тип подъемника Т ... 5 ... , указанный в таблице «ВЫБОР ТИПА».



СПЕКТР НАГРУЗКИ (рабочий режим)			ВРЕМЯ РАБОТЫ (среднее время работы в сутки "Тm" в часах)			
К	Механизм, как правило, подвержен очень небольшим нагрузкам и только в исключительных случаях используется для максимальных нагрузок.		2-4	4-8	8-16	>16
	Механизм обычно подвержен небольшим нагрузкам, но чаще всего используется для максимальных нагрузок		1-2	2-4	4-8	8-16
Т	Механизм, подверженный средним нагрузкам и максимальным нагрузкам		0.5-1	1-2	2-4	4-8
ОЧЕНЬ ТЯЖЕЛЫЙ	Механизм, по большей части, подверженный максимальным или близким к максимальным нагрузкам		0.25-0.5	0.5-1	1-2	2-4
GROUP – DIN 15 020/FEM 9.511			1A m	2 m	3 m	4 m
GROUP – ISO 4301			M4	M5	M6	M7

ВЫБОР ТИПА						
ГРУЗОПОДЪЕМНОСТЬ, кг				ГРУППА		
ПОЛИСПАСТ				DIN 15020/FEM9.511		
1/1	2/1	3/1	4/1	2m	3 m	4m
160	320		-			T..2..
200	400		-		T..2..	
250	500		-	T..2..		
320	630		1250			T..3..
400	800		1600		T..3..	
500	1000		2000	T..3..		
630	1250		2500			T..4..
800	1600		3200		T..4..	
1000	2000		4000	T..4..		T..5..
1250	2500		5000		T..5..	
1600	3200		6300	T..5..		T..6..
2000	4000		8000		T..6..	
2500 *	5000	8000**	10000	T..6..		T..7..
-	6300	10000	12500		T..7..	
-	8000	12500	16000	T..7..		

* - только для типа Т..6 ...

** - только для типа Т..7 ...

СПЕКТР НАГРУЗКИ						СРЕДНЕЕ ВРЕМЯ РАБОТЫ В ДЕНЬ В ЧАСАХ (ОБЩЕЕ ВРЕМЯ РАБОТЫ В ЧАСАХ)				
1. ЛЕГКИ						2-4(6300)	4-8(12500)	8-16(25000)	>16 (50000)	
2. СРЕДНИ						1-2(3200)	2-4(6300)	4-8(12500)	8-16(25000)	
3. ТЯЖЕЛЫ						0.5-1 (1600)	1-2(3200)	2-4(6300)	4-8(12500)	
4. ОЧЕНЬ ТЯЖЕЛЫ						0.25-0.5 (800)	0.5-1 (1600)	1-2(3200)	2-4(6300)	
ПРОДОЛЖИТЕЛЬНОСТЬ РАБОТЫ в % (для подъемного механизма)						30	40	50	60	
ЦИКЛОВ В ЧАС						180	240	300	360	
ГРУППА		FEM 9.511				1Am	2 m	3 m	4 m	
		ISO 4301				M4	M5	M6	M7	
ПОЛИСПАСТ						ТИП				
1/1	2/2	2/1	4/2	3/1	4/1					
ГРУЗОПОДЪЕМНОСТЬ, КГ										
160	320	-	630					T 2	T 2	M
								T ₂ 2	T ₂ 2	M
								T ₃ 2	T ₃ 2	M
200	400	-	800					T 2	T 2	M
								T ₂ 2	T ₂ 2	M
								T ₃ 2	T ₃ 2	M
250	500	-	1000					T 2	T 2	M
								T ₂ 2	T ₂ 2	M
								T ₃ 2	T ₃ 2	M
320	630	-	1250					T 3	T 3	M
								T ₂ 3	T ₂ 3	M
								T ₃ 3	T ₃ 3	M
								TK 3	TK 3	M
								TK ₂ 3	TK ₂ 3	M
400	800	-	1600					T 3	T 3	M
								T ₂ 3	T ₂ 3	M
								T ₃ 3	T ₃ 3	M
								TK 3	TK 3	M
								TK ₂ 3	TK ₂ 3	M
500	1000	-	2000					T 3	T 3	M
								T ₂ 3	T ₂ 3	M
								T ₃ 3	T ₃ 3	M
								TK 3	TK 3	M
								TK ₂ 3	TK ₂ 3	M
630	1250	-	2500					T 4	T 4	M
								T ₂ 4	T ₂ 4	M
								T ₃ 4	T ₃ 4	M
								TK 4	TK 4	M
								TK ₂ 4	TK ₂ 4	M
800	1600	-	3200					T 4	T 4	M
								T ₂ 4	T ₂ 4	M
								T ₃ 4	T ₃ 4	M
								TK 4	TK 4	M
								TK ₂ 4	TK ₂ 4	M
1000	2000	-	4000					T 4	T 4	M
								T ₂ 4	T ₂ 4	M
								T ₃ 4	T ₃ 4	M
								TK 4	TK 4	M
								TK ₂ 4	TK ₂ 4	M
1250	2500	-	5000					T 5	T 5	M
								T ₂ 5	T ₂ 5	M
								T ₃ 5	T ₃ 5	M
								TK 5	TK 5	M
								TK ₂ 5	TK ₂ 5	M
1600	3200	-	6300					T 5	T 5	M
								T ₂ 5	T ₂ 5	M
								T ₃ 5	T ₃ 5	M
								TK 5	TK 5	M
								TK ₂ 5	TK ₂ 5	M
2000	4000	-	8000					T 6	T 6	M
								T ₂ 6	T ₂ 6	M
								T ₃ 6	T ₃ 6	M
								TK 6	TK 6	M
								TK ₂ 6	TK ₂ 6	M
2500	5000	8000	10000					T 6	T 6	M
								T ₂ 6	T ₂ 6	M
								T ₃ 6	T ₃ 6	M
								TK 6	TK 6	M
								TK ₂ 6	TK ₂ 6	M
3200	6300	10000	12500					T 7	T 7	M
								TK 7	TK 7	M
								T277	T277	M
								T317	T317	M
								T337	T337	M
4000	8000	12500	16000					T 7	T 7	M
								TK 7	TK 7	M
								T277	T277	M
								T317	T317	M
								T337	T337	M

T...2...Основные параметры

ТИП	Поли- пласт	Высота подъема, м							Скорость подъема, м/мин						Номинальная мощность подъемного электродвигателя, кВт (п.4)		Номинальная мощность электродвигателя тележки, кВт; (п.4)							
		H1	H2	H3	H4	H5	H6	H7	V1		V2		V3											
									T...	T...M	T...	T...M	T...	T...M										
T172..	1/1	12	18	24	36	48	60	70	16	4/16	24	4/24	-	-	V1	T...	0.75	20 м/мин	0.12					
			-	-	36	48	60	70	-		-	-	32	4/32		T...M	0.15/0.75							
T012.. T022..	2/1	6	9	12	18	24	30	35	8	2/8	12	2/12	-	-	V2	T ₂ ...	1.1	32 м/мин	0.18					
			-	-	-	18	23	30	35	-	-	-	-	16		2/16	T ₂ ...M			0.15/1.1				
T092.. ¹⁾ T102..	2/1	6	9	12	18	24	30	35	8	8/2	12	2/12	-	-	V3	T ₃ ...	4.5	20	32	Минимальная ширина полки, мм; п. 2)	Минимальный радиус поворота, м			
			-	-	-	18	23	-	-	-	-	-	-	16		2/16	T ₃ ...M					0.7/4.5	90	1.5
			-	-	-	-	-	30	35	-	-	-	-	16		2/16							130	2.5
T442.. ¹⁾ T452..	2/1	5	8	11	-	-	-	-	8	2/8	12	2/12	-	-							90	1.5		
																						110	2.0	

- 1) - Ручное управление
- 2) - Возможны другие варианты скорости движения: 8; 10; 12; 15; 4/12; 5/15; 6/20; 10/32 м/мин;
- 3) - Максимальная ширина полки - 300 мм
- 4) - Обороты подъемных электродвигателей: при V1 - 910 об/мин; V2 - 1360 об/мин; V3 - 1400 об/мин
Обороты электродвигателей тележки: 20 м/мин - 870 об/мин; 32 м/мин - 1440 об/мин

Вес, кг 1), 2)

Высота подъема, м	T172...;T012...;T022...				T092... T102...				T442... T452...	
	T..	T..M	T ₃ ..	T ₃ ..M	T..	T..M	T ₃ ..	T ₃ ..M	T..	T..M
	T ₂ ..	T ₂ ..M			T ₂ ..	T ₂ ..M			T ₂ ..	T ₂ ..M
H1	95	113	-	-	129	147	-	-	195	213
H2	100	118	-	-	135	153	-	-	215	233
H3	105	123	-	-	138	156	-	-	235	253
H4	119	137	226	272	208	226	317	363	-	-
H5	128	146	244	290	218	236	335	381	-	-
H6	250	297	251	297	348	395	349	395	-	-
H7	273	320	274	320	371	418	372	418	-	-

- 1) - Второй тормоз увеличивает вес на 10 кг.
- 2) - Для скоростей движения как в пункте 2 (см. выше) вес увеличивается на 5%.

Т...3...Основные параметры

ТИП	Поли-спаст	Высота подъема, м							Скорость подъема, м/мин						Номинальная мощность подъемного электродвигателя, кВт (п.4)			Номинальная мощность электродвигателя тележки, кВт; (п.4)					
									V1		V2		V3										
		H1	H2	H3	H4	H5	H6	H7	T...	T...M	T...	T...M	T...	T...M									
Т173..	1/1	12	18	24	36	48	60	72	16	4/16	24	4/24	-	-	V1	T... T...M	1.5 0.3/1.5	20 м/мин	0.12				
		-	-	-	36	48	60	72	-	-	-	-	32	4/32		V2	T ₂ ... T ₂ ...M			2.3 0.3/2.2			
Т013.. Т023..	2/1	6	9	12	18	24	30	36	8	2/8	12	2/12	-	-	V3	T ₃ ... T ₃ ...M	4.5 0.7/4.5	32 м/мин	0.18				
		-	-	-	18	24	30	36	-	-	-	-	16	2/16									
ТК013.. ТК023..	4/2	-	-	5	9	12.5	-	-	8	2/8	12	2/12	-	-									
Т353.. Т363..	4/1	-	5	6	-	-	-	-	4	1/4	6	1/6	-	-									
Т513.. Т523..	2/2	-	6	10	18	25	-	-	16	4/16	12	4/24	-	-	20	32	Скорость передвижения м/мин (п.2)	Минимальная ширина полки, мм; п. 3)	Минимальный радиус поворота, м				
Т093.. ¹⁾ Т103..	2/1	6	9	12	18	24	30	36	8	8/2	12	2/12	-	-						90	1,5		
		-	-	-	18	-	-	-	-	-	-	-	16	2/16								130	2.5
		-	-	-	-	24	30	36	-	-	-	-	-	-									
Т443.. ¹⁾ Т453..	2/1	5	8	11	-	-	-	-	8	2/8	12	2/12	-	-						110	2.0		
Т393..	4/1	-	5	6	-	-	-	-	4	1/4	6	1/6	-	-								130	2.5
Т783..	4/1	-	-	6	9	-	-	-	4	1/4	6	1/6	-	-						150	2.5		
ТК103..	4/2	-	-	5	9	12,5	-	-	8	2/8	12	2/12	-	-								90	1,5

1) - Ручное управление

2) - Возможны другие варианты скорости движения: 8; 10; 12; 15; 4/12; 5/15; 6/20; 10/32 м/мин;

3) - Максимальная ширина полки - 300 мм

4) - Обороты подъемных электродвигателей: при V1 - 910 об/мин; V2 - 1300 об/мин; V3 - 1400 об/мин

Обороты электродвигателей тележки: 20 м/мин - 820 об/мин; 32 м/мин - 1440 об/мин

Вес, кг 1), 2)

Высота подъема, м	Т173...;Т013...;Т023...				ТК013... ТК023...		Т353...		Т363...		Т513... Т523...		Т093... Т103...				Т393...		Т443... Т453...		Т783...		ТК103...	
	T..	T..M	T ₃ ..	T ₃ ..M	T..	T..M	T..	T..M	T..	T..M	T..	T..M	T ₃ ..	T ₃ ..M	T..	T..M	T..	T..M	T..	T..M	T..	T..M	T..	T..M
	T ₂ ..	T ₂ ..M			T ₂ ..	T ₂ ..M	T ₂ ..	T ₂ ..M	T ₂ ..	T ₂ ..M	T ₂ ..	T ₂ ..M	T ₂ ..	T ₂ ..M	T ₂ ..	T ₂ ..M	T ₂ ..	T ₂ ..M	T ₂ ..	T ₂ ..M	T ₂ ..	T ₂ ..M	T ₂ ..	T ₂ ..M
H1	107	130	-	-	-	-	-	-	-	-	-	-	137	160	-	-	-	-	220	243	-	-	-	-
H2	115	138	-	-	-	-	153	176	191	214	110	133	142	165	-	-	276	299	240	263	-	-	-	-
H3	124	147	-	-	148	170	164	187	202	225	120	143	152	175	-	-	288	309	260	283	320	343	154	177
H4	137	160	247	293	160	182	-	-	-	-	135	158	218	241	330	376	-	-	-	-	355	378	167	190
H5	149	172	263	309	172	193	-	-	-	-	148	171	232	255	347	393	-	-	-	-	-	-	179	202
H6	286	333	287	333	-	-	-	-	-	-	-	-	375	422	376	422	-	-	-	-	-	-	-	-
H7	306	353	307	353	-	-	-	-	-	-	-	-	395	442	396	442	-	-	-	-	-	-	-	-

1) - Второй тормоз увеличивает вес на 10 кг.

2) - Для скоростей движения как в пункте 2 (см. выше) вес увеличивается на 5%.

Т...4...Основные параметры

ТИП	Поли-спаст	Высота подъема, м							Скорость подъема, м/мин						Номинальная мощность подъемного электродвигателя, кВт (п.4)			Номинальная мощность электродвигателя тележки, кВт; (п.4)	
									V1		V2		V3						
		H1	H2	H3	H4	H5	H6	H7	Т...	Т...М	Т...	Т...М	Т...	Т...М	Т...	Т...М	Т...	Т...М	
Т174..	1/1	12	18	24	36	48	60	72	16	4/16	24	4/24	-	-	V1	Т... Т...М	3,0 0.7/3.0	20 м/мин	0.25
		-	-	-	48	60	72	-	-	-	-	32	4/32						
Т014.. Т024..	2/1	6	9	12	18	24	30	36	8	2/8	12	2/12	-	-	V2	Т2.. Т2...М	4,5 0.7/4.5	32 м/мин	0.37
		-	-	-	24	30	36	-	-	-	-	16	2/16						
ТК014.. ТК024..	4/2	-	-	4.5	9	13	-	-	8	2/8	12	2/12	-	-	V3	Т3.. Т3...М	12 1.7/12.5	32 м/мин	0.37
Т354.. Т364..	4/1	-	-	6	9	-	-	-	4	1/4	6	1/6	-	-					
Т514.. Т524..	2/2	-	5	9	18	26	-	-	16	4/16	12	4/24	-	-	20	32	130	2.5	
Т094.. ¹⁾ Т104..	2/1	6	9	12	18	24	30	36	8	8/2	12	2/12	-	-					
		-	-	-	24	30	36	-	-	-	-	-	-	-					
Т444.. ¹⁾ Т454..	2/1	5	8	11	-	-	-	-	8	2/8	12	2/12	-	-					
Т394..	4/1	-	-	6	9	-	-	-	4	1/4	6	1/6	-	-					
Т784..	4/1	-	-	6	9	-	-	-	4	1/4	6	1/6	-	-					
ТК104..	4/2	-	-	4.5	9	13	-	-	8	2/8	12	2/12	-	-					

- 1) - Ручное управление
 2) - Возможны другие варианты скорости движения: 8; 10; 12; 15; 4/12; 5/15; 6/20; 10/32 м/мин;
 3) - Максимальная ширина полки - 300 мм
 4) - Обороты подъемных электродвигателей: при V1 - 920 об/мин; V2 - 1400 об/мин; V3 - 1430 об/мин
 Обороты электродвигателей тележки: 20 м/мин - 870 об/мин; 32 м/мин - 1250 об/мин

Вес, кг 1), 2)

Высота подъема, м	Т174...;Т014...;Т024...				ТК014... ТК024...		Т354...		Т364...		Т514... Т524...		Т094... Т104...				Т394...		Т444... Т454...		Т784...		ТК104...	
	Т..	Т..М	Т3..	Т3..М	Т..	Т..М	Т..	Т..М	Т..	Т..М	Т..	Т..М	Т..	Т..М	Т3..	Т3..М	Т..	Т..М	Т..	Т..М	Т..	Т..М	Т..	Т..М
	Т2..	Т2..М			Т2..	Т2..М	Т2..	Т2..М	Т2..	Т2..М	Т2..	Т2..М	Т2..	Т2..М			Т2..	Т2..М	Т2..	Т2..М	Т2..	Т2..М	Т2..	Т2..М
H1	207	253	-	-	-	-	-	-	-	-	-	290	337	-	-	-	-	420	467	-	-	-	-	
H2	222	268	-	-	-	-	-	-	-	210	257	305	352	-	-	-	-	450	497	-	-	-	-	
H3	232	278	-	-	260	305	315	361	376	422	225	272	315	362	-	-	460	507	475	522	510	557	547	361
H4	267	313	-	-	294	340	344	390	412	458	265	312	459	506	-	-	607	654	-	-	570	617	350	396
H5	292	338	486	541	315	360	-	-	-	-	290	337	484	531	684	739	-	-	-	-	-	-	375	421
H6	526	581	526	581	-	-	-	-	-	-	-	-	691	786	731	786	-	-	-	-	-	-	-	-
H7	546	601	546	601	-	-	-	-	-	-	-	-	711	806	751	806	-	-	-	-	-	-	-	-

- 1) - Второй тормоз увеличивает вес на 10 кг.
 2) - Для скоростей движения как в пункте 2 (см. выше) вес увеличивается на 5%.

T...5...Основные параметры

ТИП	Поли-спаст	Высота подъема, м							Скорость подъема, м/мин						Номинальная мощность подъемного электродвигателя, кВт (п.4)			Номинальная мощность электродвигателя тележки, кВт; (п.4)						
									V1		V2		V3											
		H1	H2	H3	H4	H5	H6	H7	T...	T...M	T...	T...M	T...	T...M										
T175..	1/1	12	18	24	36	48	60	72	16	4/16	24	4/24	-	-	V1	T... T...M	4,5 1.0/4.8	20 м/мин	0.25					
		-	-	-	36	48	60	72	-	-	-	-	32	4/32		V2	T ₂ ... T ₂ ...M			7,5 1.0/7.5				
T015.. T025..	2/1	6	9	12	18	24	30	36	8	2/8	12	2/12	-	-	V3	T ₃ ... T ₃ ...M	12 1.7/12.5	32 м/мин	0.37					
		-	-	-	18	24	30	36	-	-	-	-	16	2/16										
TK015.. TK025..	4/2	-	-	4	7.5	11	-	-	8	2/8	12	2/12	-	-										
T355.. T355..	4/1	-	-	6	9	-	-	-	4	1/4	6	1/6	-	-										
T515.. T525..	2/2	-	5	8	15	22	-	-	16	4/16	12	4/24	-	-	20	32								
T095.. ¹⁾ T105..	2/1	6	9	12	18	24	30	36	8	8/2	12	2/12	-	-							130	2.5		
T445.. ¹⁾ T455..		2/1	5	8	11	-	-	-	-	8	2/8	12	2/12	-									-	
T395..	4/1	-	-	6	-	-	-	-	4	1/4	6	1/6	-	-									130	3.5
		-	-	-	9	-	-	-	-	-	-	-	-	-										
T785..	4/1	-	-	6	9	-	-	-	4	1/4	6	1/6	-	-									130	2.5
TK105..	4/2	-	-	4	7.5	11	-	-	8	2/8	12	2/12	-	-										
														130	2.5									

1) - Ручное управление

2) - Возможны другие варианты скорости движения: 8; 10; 12; 15; 4/12; 5/15; 6/20; 10/32 м/мин;

3) - Максимальная ширина полки - 300 мм

4) - Обороты подъемных электродвигателей: при V1 - 920 об/мин; V2 - 1380 об/мин; V3 - 1430 об/мин

Обороты электродвигателей тележки: 20 м/мин - 870 об/мин; 32 м/мин - 1250 об/мин

Вес, кг 1), 2)

Высота подъема, м	T175...;T015...;T025...				TK015... TK025...		T355...		T365...		T515... T525...		T095... T105...				T395...		T445... T455...		T785...		TK105...	
	T..	T..M	T ₃ ..	T ₃ ..M	T..	T..M	T..	T..M	T..	T..M	T..	T..M	T..	T..M	T ₃ ..	T ₃ ..M	T..	T..M	T..	T..M	T..	T..M	T..	T..M
	T ₂ ..	T ₂ ..M			T ₂ ..	T ₂ ..M	T ₂ ..	T ₂ ..M	T ₂ ..	T ₂ ..M	T ₂ ..	T ₂ ..M	T ₂ ..	T ₂ ..M			T ₂ ..	T ₂ ..M	T ₂ ..	T ₂ ..M	T ₂ ..	T ₂ ..M	T ₂ ..	T ₂ ..M
H1	250	305	-	-	-	-	-	-	-	-	-	-	335	390	-	-	-	-	485	540	-	-	-	-
H2	265	320	-	-	-	-	-	-	-	-	255	310	350	405	-	-	-	-	520	575	-	-	-	-
H3	280	335	-	-	305	315	404	459	467	522	270	325	365	420	-	-	595	650	545	600	615	670	390	445
H4	320	375	490	545	342	352	441	496	511	566	300	355	514	569	686	741	705	760	-	-	675	730	427	482
H5	350	405	535	590	370	380	-	-	-	-	330	385	544	599	731	786	-	-	-	-	-	-	455	510
H6	565	620	565	620	-	-	-	-	-	-	-	-	761	816	761	816	-	-	-	-	-	-	-	-
H7	590	645	590	645	-	-	-	-	-	-	-	-	786	841	786	841	-	-	-	-	-	-	-	-

1) - Второй тормоз увеличивает вес на 10 кг.

2) - Для скоростей движения как в пункте 2 (см. выше) вес увеличивается на 5%.

Т...6...Основные параметры

ТИП	Поли- сласт	Высота подъема, м							Скорость подъема, м/мин						Номинальная мощность подъемного электродвигателя, кВт (п.4)			Номинальная мощность электродвигателя тележки, кВт; (п.4)												
									V1		V2		V3																	
		H1	H2	H3	H4	H5	H6	H7	T... T...M	T... T...M	T... T...M	T... T...M	T... T...M	T... T...M																
Т176..	1/1	12	18	24	36	48	-	72	16	4/16			-	-	V1	T... T...M	8.0 1.7/8.0	20 м/мин	0.37											
		12	18	24	36	48	-	-	-	-	24	4/24	-	-		V2	T ₂ ... T ₂ ...M			12 1.7/12.5	32 м/мин	0.55								
		-	-	-	36	48	-	72	-	-	-	-	-	32	4/32															
Т016.. Т026..	2/1	6	9	12	18	24	-	36	8	2/8	-	-	-	-	V3	T ₃ ... T ₃ ...M	15.5 -													
		6	9	12	18	24	-	-	-	-	12	2/12	-	-																
		-	-	-	18	24	-	36	-	-	-	-	16	2/16																
ТК016.. ТК026..	4/2	-	-	-	6.5	10	-	-	8	2/8	12	2/12	-	-	Скорость передвижения м/мин (п.2)		Минимальная ширина полки, мм; п. 3)	Минимальный радиус поворота, м												
Т356.. Т366..	4/1	-	-	6	9	11	-	-	4	1/4	6	1/6	-	-	20	32	130	3.5												
Т516.. Т526..	2/2	-	-	7	13	20	-	-	16	4/16	12	4/24	-	-					8	8/2	-	-	-	-						
		6	9	12	-	-	-	-	-	-	-	-	-	-																
		-	-	-	18	24	-	36	-	-	-	-	-	-											-					
		6	9	12	-	-	-	-	-	-	-	12	2/12	-											-					
		-	-	-	18	24	-	-	-	-	-	-	-	16											-					
Т096.. ¹⁾ Т106..	2/1	6	9	12	-	-	-	-	-	-	-	-	-	-					20	32	130	3.5								
		-	-	-	18	24	-	36	-	-	-	-	-	-																
		6	9	12	-	-	-	-	-	-	-	12	2/12	-									-							
		-	-	-	18	24	-	-	-	-	-	-	-	16									-							
		-	-	-	18	24	-	36	-	-	-	-	-	-	-															
Т446.. ¹⁾ Т456..	2/1	5	8	11	-	-	-	-	8	2/8	12	2/12	-	-	20	32	130	3.5												
Т396..	4/1	-	-	6	9	11	-	-	4	1/4	6	1/6	-	-					20	32	130	3.5								
Т786..	4/1	-	-	6	9	12	-	-	4	1/4	6	1/6	-	-									20	32	220	4.0				
ТК106..	4/2	-	-	-	6.5	10	-	-	8	2/8	12	2/12	-	-													20	32	130	2.5
Т396..	4/1	-	-	6	9	11	-	-	4	1/4	6	1/6	-	-																

1) - Ручное управление

2) - Возможны другие варианты скорости движения: 8; 10; 12; 15; 4/12; 5/15; 6/20; 10/32 м/мин;

3) - Максимальная ширина полки - 300 мм

4) - Обороты подъемных электродвигателей: при V1 - 920 об/мин; V2 - 1430 об/мин; V3 - 1430 об/мин

Обороты электродвигателей тележки: 20 м/мин - 870 об/мин; 32 м/мин - 1250 об/мин

Вес, кг 1), 2)

Высота подъема, м	Т176...;Т016...; Т026...			ТК016... ТК026...		Т356...		Т366...		Т516... Т526...		Т096... Т106...			Т396...		Т446... Т456...		Т786...		ТК106...	
	T.. T ₂ .. ³⁾	T..M T ₂ ..M	T ₃ ..	T.. T ₂ .. ³⁾	T..M T ₂ ..M	T.. T ₂ .. ³⁾	T..M T ₂ ..M	T.. T ₂ .. ³⁾	T..M T ₂ ..M	T.. T ₂ .. ³⁾	T..M T ₂ ..M	T.. T ₂ .. ³⁾	T..M T ₂ ..M	T ₃ ..	T.. T ₂ .. ³⁾	T..M T ₂ ..M	T.. T ₂ .. ³⁾	T..M T ₂ ..M	T.. T ₂ .. ³⁾	T..M T ₂ ..M	T.. T ₂ .. ³⁾	T..M T ₂ ..M
H1	360	455	-	-	-	-	-	-	-	-	-	488	583	-	-	-	720	815	-	-	-	-
H2	380	475	-	-	-	-	-	-	-	380	475	508	603	-	-	-	765	860	-	-	-	-
H3	400	495	-	-	-	527	622	620	715	400	495	528	623	-	926	1021	800	895	875	970	-	-
H4	460	555	818	507	547	594	689	691	786	460	555	656	751	1018	997	1092	-	-	985	1080	635	675
H5	510	605	838	555	595	641	736	749	844	505	600	706	801	1038	1055	1150	-	-	1090	1190	683	723
H7	840	900	900	-	-	-	-	-	-	-	-	1040	1100	1100	-	-	-	-	-	-	-	-

1) - Второй тормоз увеличивает вес на 5 кг

2) - Для скоростей движения согласно пункту 2) (см. выше) вес увеличивается до 5%.

3) - У модификаций T2 вес на 40 кг больше, чем у модификаций T

T...7...Основные параметры

ТИП	Поли-спаст	Высота подъема, м							Скорость подъема, м/мин						Номинальная мощность электродвигателя, кВт (п.3)		Номинальная мощность электродвигателя тележки, кВт; (п.3)		
									V1		V2		V3						
		H1	H2	H3	H4	H5	H6	H7	T...	T...M	T...	T...M	T...	T...M					
T017.. T027..	2/1	-	9	12	18	24	30	36	8	2/8	-	-	-	-	V1	T... T...M	12.5 3/13	20 м/мин	2 x 0.25
TK017.. TK027..	4/2	-	-	-	6.5	10	13.5	17	8	2/8	-	-	-	-				32 м/мин	2 x 0.37
T277..	3/1	-	-	9	12	-	-	-	5.5	1.3/5.5	-	-	-	-	20	32	130	3.5	
T337..	3/1	-	-	9	12	-	-	-	5.5	1.3/5.5	-	-	-	-					
T357..	4/1	-	5	6	9	11	-	-	4	1/4	-	-	-	-					
T107..	2/1	-	9	12	18	24	30	36	8	8/2	-	-	-	-					
T317..	3/1	-	-	9	12	-	-	-	5.5	1.3/5.5	-	-	-	-					
T397..	4/1	-	5	6	9	11	-	-	4	1/4	-	-	-	-					
TK107..	4/2	-	-	-	-	10	13.5	17	8	2/8	-	-	-	-					

- 1) - Возможны другие варианты скорости движения: 8; 10; 12; 15; 4/12; 5/15; 6/20; 10/32 м/мин;
 2) - Максимальная ширина полки - 300 мм
 3) - Обороты подъемных электродвигателей: при V1 - 920 /
 Обороты электродвигателей тележки: 20 м/мин - 870 / ; 32 м/мин - 1250 об/мин

Вес, кг 1), 2)

Высота подъема, м	T017...; T027...		TK017...		T277... T337...		T357...		TK027		T107...		T317...		T397...		TK107...	
	T..	T..M	T..	T..M	T..	T..M	T..	T..M	T..	T..M	T..	T..M	T..	T..M	T..	T..M	T..	T..M
	H2	660	720	-	-	-	-	804	864	847	927	988	1048	-	-	1154	1214	-
H3	700	760	-	-	800	860	860	920	951	1011	1036	1096	1217	1231	1211	1271	-	-
H4	765	825	817	878	865	925	938	998	1019	1079	1108	1168	1288	1302	1290	1350	1085	1146
H5	825	885	872	933	-	-	1010	1070	-	-	1175	1235	-	-	1364	1424	1140	1201
H6	880	940	924	983	-	-	-	-	-	-	1244	1304	-	-	-	-	1192	1251
H7	940	1000	983	1043	-	-	-	-	-	-	1314	1374	-	-	-	-	1251	1311

- 1) - Второй тормоз увеличивает вес на 10 кг.
 2) - Для скоростей движения как в пункте 1 (см. выше) вес увеличивается на 5%.

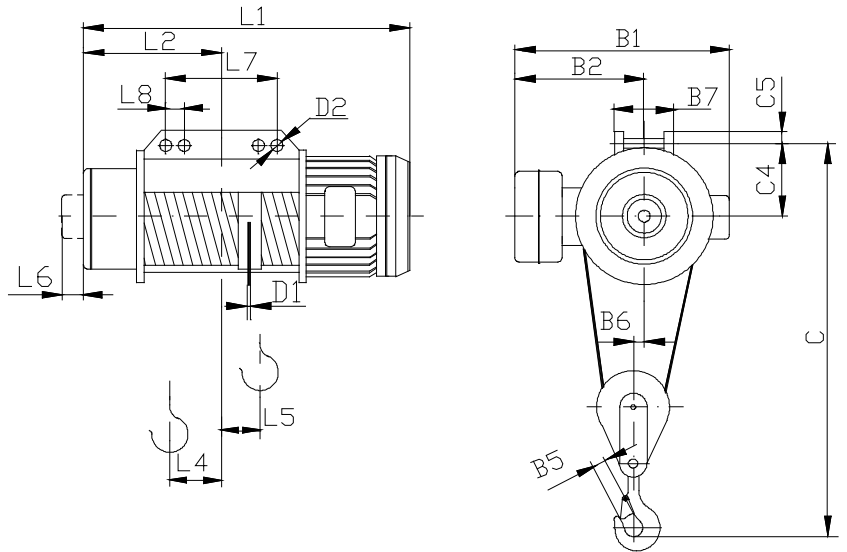
РАЗМЕРЫ, мм

ТИП		ПОЛИСПАСТ 1/1																			
		B1		B2	B3	B4	B5	B6	C	C1	C2	C3	D1	D2	L1		L2	L3	L4	L5	L6
		T3..	T3..M												T3..	T3..M					
T ₃ 172..	H4	575	600	380	270	-	28	125	430	400	200	22	6	26	1020	1085	460	604	194	211	83
	H5														1070	1135	485	654	219	236	
	H6														1220	1285	560	804	294	311	
	H7														1290	1355	595	874	329	346	
T ₃ 173..	H4	575	600	380	270	-	34	126	500	400	200	22	8	26	1070	1135	485	654	220	235	83
	H5														1220	1285	560	804	295	310	
	H6														1420	1485	665	1004	395	410	
	H7														1510	1575	705	1094	440	455	
T ₃ 174..	H5	690	685	430	330	-	40	158	550	495	250	26	11	30	1350	1405	595	860	310	323	100
	H6														1560	1615	700	1070	415	428	
	H7														1665	1720	750	1175	467	480	
T ₃ 175..	H4	690	685	430	330	-	45	159	625	495	250	26	13	30	1350	1405	595	860	312	323	100
	H5														1560	1615	700	1070	417	419	
	H6														1665	1720	750	1175	469	480	
	H7														1840	1895	840	1350	557	568	
T ₃ 176..	H4	720	-	470	460	82	50	179	650	585	300	32	16	28	1480	-	660	958	316	334	-
	H5														1580	-	710	1058	366	384	
	H7														1955	-	900	1433	554	572	

РАЗМЕРЫ, мм

ТИП		ПОЛИСПАСТ 2/1																							
		B1		B2	B3	B4	B5	B6	C	C1	C2	C3	D1	D2	L1		L2	L3	L4	L5	L6				
		T3..	T3..M												T3..	T3..M									
T ₃ 012..	H4	575	600	380	270	-	34	23	470	400	200	22	6	26	1020	1085	460	604	97	106	83				
	H5														1070	1135						485	654	97	131
	H6														1220	12B5						560	804	89	214
	H7														1290	1355						595	874	110	228
T ₃ 013..	H4	575	600	380	270	-	40	23	555	400	200	22	8	26	1070	1135	485	654	110	118	83				
	H5														1220	1285						560	804	90	212
	H6														1420	1485						665	1004	90	312
	H7														1510	1575						705	1094	110	338
T ₃ 014..	H5	690	685	430	330	-	45	26	695	495	235	26	11	30	1350	1405	595	860	75	242	100				
	H6														1560	1615						700	1070	88	346
	H7														1665	1720						750	1175	75	398
T ₃ 015..	H4	690	685	430	330	-	50	26	770	495	235	26	13	30	1350	1405	595	860	75	242	100				
	H5														1560	1615						700	1070	75	346
	H6														1665	1720						750	1175	75	398
	H7														1840	1895						840	1350	76	436
T ₃ 016..	H4	720	-	470	460	82	56	38	790	585	300	32	16	28	1480	-	660	958	94	230	-				
	H5														1580	-						710	1058	94	280
	H7														1955	-						900	1433	99	462

T 02... - 2/1



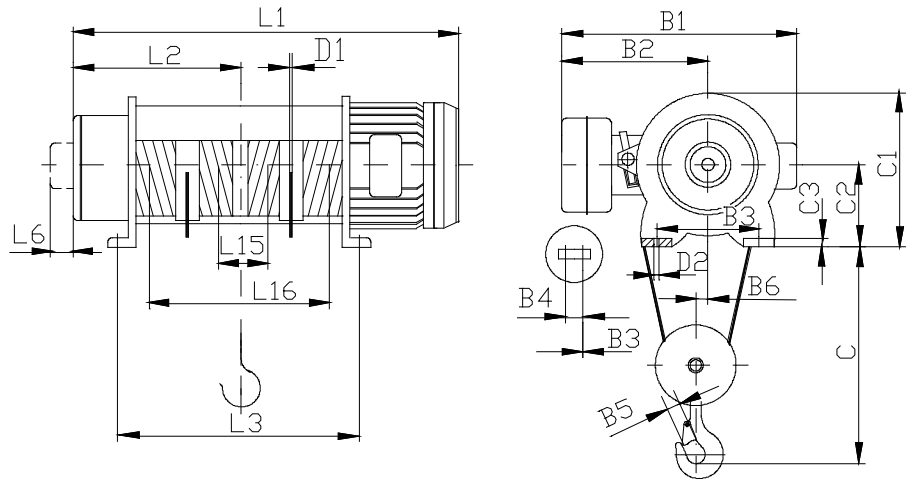
РАЗМЕРЫ, мм

ТИП		ПОЛИСПАСТ 2/1																									
		B1				B2	B5	B6	B7	C				C4	C5	D1	D2	L1				L2	L4	L5	L6	L7	L8
		T..	T..M	T2..	T2..M					T..	T..M	T2..	T2..M					T..	T..M	T2..	T2..M						
T 022.. T2022..	H1																640	680	640	680	280	37	45			180	
	H2								88	720	770	146	23	25.5	730	770	730	770	325	60	68	75	250	-			
	H3	490	500	490	500	300	34	18									810	850	810	850	365	80	88			250	
	H4								110	710	760	138	18	6	16.5	970	1010	970	1010	445	55	192			490	40	
	H5																									650	
	H6	575	600	575	600	380		23	128	805	855	185	25	20.5	1220	1285	1220	1285	560	89	214		83	610	60		
	H7																									680	
T 023.. T2023..	H1																705	745	705	745	300	48	55			180	
	H2								88	805	855	146	23	25.5	810	850	810	850	355	75	82	75	250	-			
	H3	490	505	490	505	300	40	18									910	950	910	950	405	100	106			250	
	H4								110	800	850	138	18	8	16.5	1110	1150	1110	1150	505	75	231			610	40	
	H5																									810	
	H6	575	600	575	600	380		23	128	870	920	185	25	20.5	1420	1485	1420	1485	665	90	312		83	810	60		
	H7																									900	
T 024.. T2024..	H1																805	870	805	870	355	45	51			200	
	H2																915	980	915	980	410	73	79			270	-
	H3	575	600	575	600	380	45	22	118	990	1040	200	30	35.5	1015	1080	1015	1080	460	96	104	83	270				
	H4								128	975	1025	185	25	11	20.5	1215	1280	1215	1280	560	90	212			610	60	
	H5																									810	
	H6	640	685	690	685	430		26	144	1050	1100	227	30	25.5	1525	1615	1560	1615	700	88	346		100	860	60		
	H7																									965	
T 025.. T2025..	H1																850	935	880	935	370	52	59			200	
	H2																970	1055	1000	1055	430	82	89			270	-
	H3	575	620	575	620	380	50	22	118	1065	1115	200	30	35.5	1080	1165	1110	1165	485	110	116	83	270				
	H4								128	1050	1100	185	25	13	25.5	1300	1385	1330	1385	595	110	226			680	60	
	H5																									900	
	H6	640	685	690	685	430		26	144	1130	1180	227	30	25.5	1630	1720	1665	1720	750	75	398		100	965	60		
	H7																									1140	
T 026.. T2026..	H1																890	980	925	980	380	49	66			225	
	H2																995	1085	1030	1085	430	75	82			300	-
	H3	640	685	690	685	430	56	26	130	1225	1275	242	46	16	1100	1190	1135	1190	485	101	108	100	300				
	H4																									650	60
	H5																									860	
	H6	720	740	-	-	470		38	68	1325	-	295	40	25.5	1520	1610	1555	1610	695	124	296					860	
	H7																										1145
T 027..	H2																1125	1160	-	-	500	77	82			370	
	H3																1285	1320	-	-	580	118	123			520	
	H4	720	740	-	-	470	71	38	68	1505	-	295	40	18	1445	1480	-	-	660	78	242				680	70	
	H5																1660	1695	-	-	770	78	350			895	
	H6																1875	1910	-	-	875	78	457			111	
	H7																2085	2120	-	-	980	78	562			1320	

РАЗМЕРЫ, мм

ТИП		ПОЛИСПАСТ 2/1																		
		B1		B2	B5	B6	B7	C	C4	C5	D1	D2	L1		L2	L4	L5	L6	L7	L8
		T3..	T3..M										T3..	T3..M						
T ₃ 022..	H4	575	600	380	34	23	118	920	200	30	6	35.5	1020	1085	460	97	106	83	270	-
	H5						128	905	185	25		20.5	1070	1135	485	97	131		270	-
	H6						128	905	185	25		20.5	1220	1285	560	89	214		610	60
	H7						128	905	185	25		20.5	1290	1355	595	110	228		680	60
T ₃ 023..	H4	575	600	380	40	23	118	985	200	30	8	35.5	1070	1135	485	110	118	83	270	-
	H5						128	935	185	25		20.5	1220	1285	560	90	212		610	60
	H6						128	935	185	25		20.5	1420	1485	665	90	312		810	60
	H7						128	935	185	25		20.5	1510	1575	705	110	338		900	60
T ₃ 024..	H5	690	685	430	45	26	144	1150	227	30	11	25.5	1350	1405	595	75	242	100	650	60
	H6												1560	1615	700	88	346		860	
	H7												1665	1720	750	75	398		965	
T ₃ 025..	H4	690	685	430	50	26	144	1230	227	30	13	25.5	1350	1405	595	75	242	100	650	60
	H5												1560	1615	700	75	347		860	
	H6												1665	1720	750	75	398		965	
	H7												1840	1895	840	76	436		1140	
T ₃ 026..	H4	720		470	56	38	68	1425	295	40	16	25.5	1480	-	660	94	230	-	690	50
	H5												1580	-	710	94	280		790	
	H7												1955	-	900	99	462		1145	

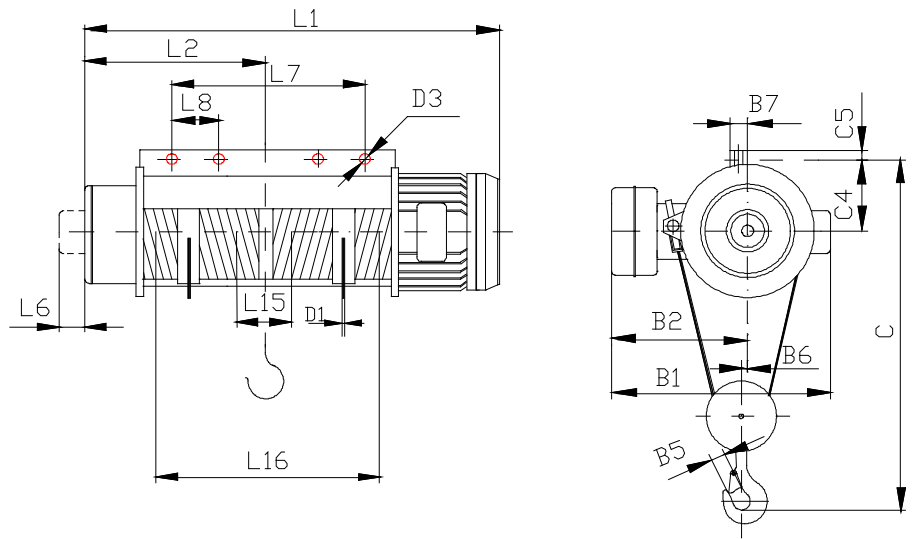
TK01... - 4/2



РАЗМЕРЫ, мм

ТИП		ПОЛИСПАСТ 4/2																									
		B1				B2	B3	B4	B5	B6	C	C1	C2	C3	D1	D2	L1				L2	L3	L6	L15	L16		
		TK..	TK..M	TK ₂ ..	TK ₂ ..M												TK..	TK..M	TK ₂ ..	TK ₂ ..M							
TK 013..	H3																810	850	810	850	405	570					372
	H4	590	605	590	605	400	200	-	34	35	455	308	155	17	6	21	910	950	910	950	505	770		75	100		574
	H5																1110	1150	1110	1150	605	970					774
TK 014..	H3																1015	1080	1015	1080	460	604					344
	H4	725	750	725	750	530	270	-	40	36	512	400	200	17	8	26	1215	1280	1215	1280	560	804		83	120		544
	H5																1415	1480	1415	1480	660	1004					744
TK 015..	H3																1080	1165	1110	1165	485	654					394
	H4	725	750	725	750	530	270	-	45	34	580	400	200	22	11	26	1300	1385	1330	1385	595	874		83	120		614
	H5																1520	1605	1550	1605	705	1094					834
TK 016..	H4	800	845	850	850	590	330	-	56	58	630	495	235	26	13	30	1310	1400	1345	1400	590	860		100	140		552
	H5																1520	1610	1555	1610	695	1070					762
TK 017..	H4																1445	1480	-	-	660	958					398
	H5	880	900	-	-	630	460	82	71	70	770	585	300	32	16	28	1660	1695	-	-	770	1173		-	160		772
	H6																1875	1910	-	-	875	1388					988
	H7																2085	2120	-	-	980	1598					1198

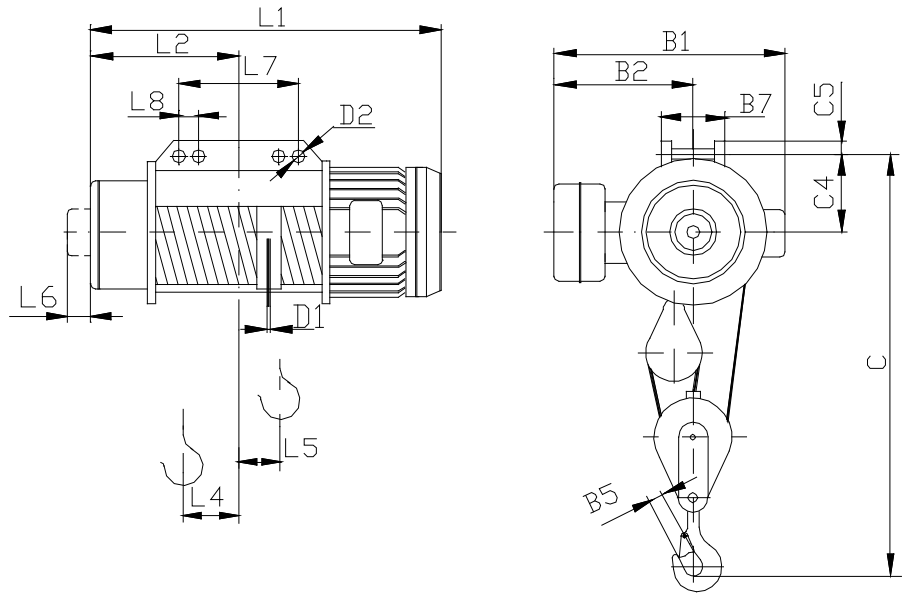
TK02... - 4/2



РАЗМЕРЫ, мм

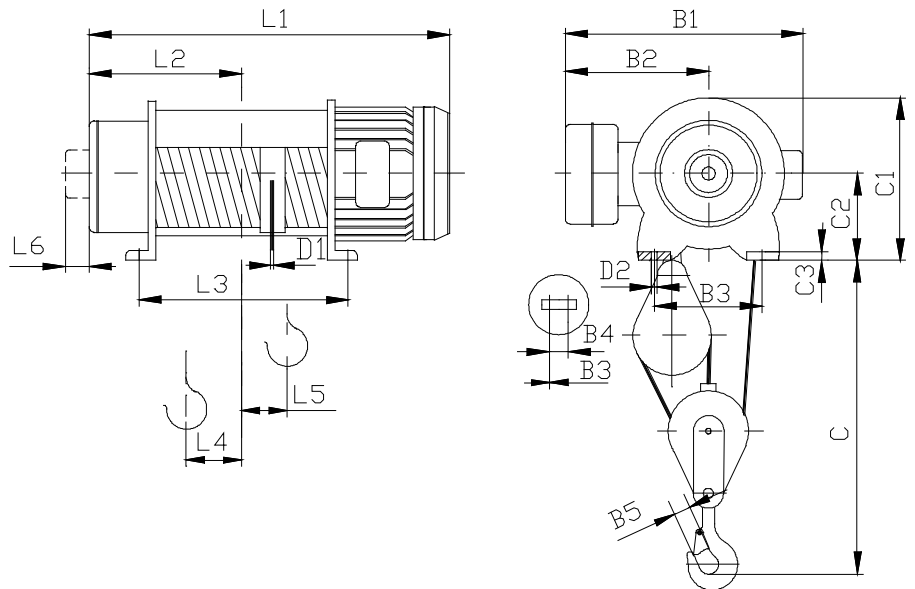
ТИП		ПОЛИСПАСТ 4/2																						
		B1				B2	B5	B6	B7	C	C4	C5	D1	D2	L1				L2	L6	L7	L8	L15	L16
		TK..	TK..M	TK ₂ ..	TK ₂ ..M										TK..	TK..M	TK ₂ ..	TK ₂ ..M						
TK 023..	H3								88		146	23			810	850	810	850	405		250	-		372
	H4	590	605	590	605	400	34	35	110	750	138	18	6	21	910	950	910	950	505	75	490	40	100	574
	H5														1110	1150	1110	1150	605		650			774
TK 024..	H3								118		200	30			1015	1080	1015	1080	460		270	-		344
	H4	725	750	725	750	530	40	36	128	910	185	25	8	26	1215	1280	1215	1280	560	83	610	60	120	544
	H5														1415	1480	1415	1480	660		810			744
TK 025..	H3								118		200	30			1080	1165	1110	1165	485		270	-		394
	H4	725	750	725	750	530	45	34	128	960	185	25	11	26	1300	1385	1330	1385	595	83	680	60	120	614
	H5														1520	1605	1550	1605	705		900			834
TK 026..	H4	800	845	850	850	590	56	58	144	1120	227	30	13	30	1310	1400	1345	1400	590	100	650	60	140	552
	H5														1520	1610	1555	1610	695		860			762
TK 027..	H4														1445	1480	-	-	660		680			398
	H5	880	900	-	-	630	71	70	68	1375	295	40	16	28	1660	1695	-	-	770	-	895	70	160	772
	H6														1875	1910	-	-	875		1110			988
	H7														2085	2120	-	-	980		1320			1198

T 27... - 3/1



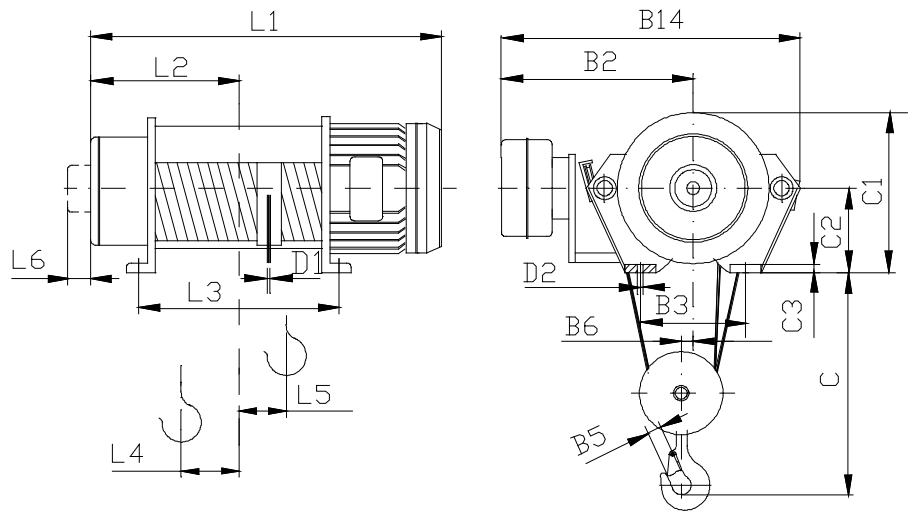
ТИП		ПОЛИСПАСТ 3/1																	
		B1		B2	B5	B7	C	C4	C5	D1	D2	L1		L2	L4	L5	L6	L7	L8
		Т..	Т..М									Т..	Т..М						
Т 277..	Н3	720	740	470	90	68	2495	295	40	18	41	1285	1320	580	118	127	-	520	70
	Н4											1445	1480	445	55	192		680	

T 33... - 3/1



ТИП		ПОЛИСПАСТ 2/1																		
		B1		B2	B3	B4	B5	C	C1	C2	C3	D1	D2	L1		L2	L3	L4	L5	L6
		Т..	Т..М											Т..	Т..М					
Т 012.. Т ₂ 012..	Н3	720	740	470	460	82	90	1900	585	300	32	18	28	1285	1320	580	798	118	127	-
	Н4													1445	1480	660	958	167	167	

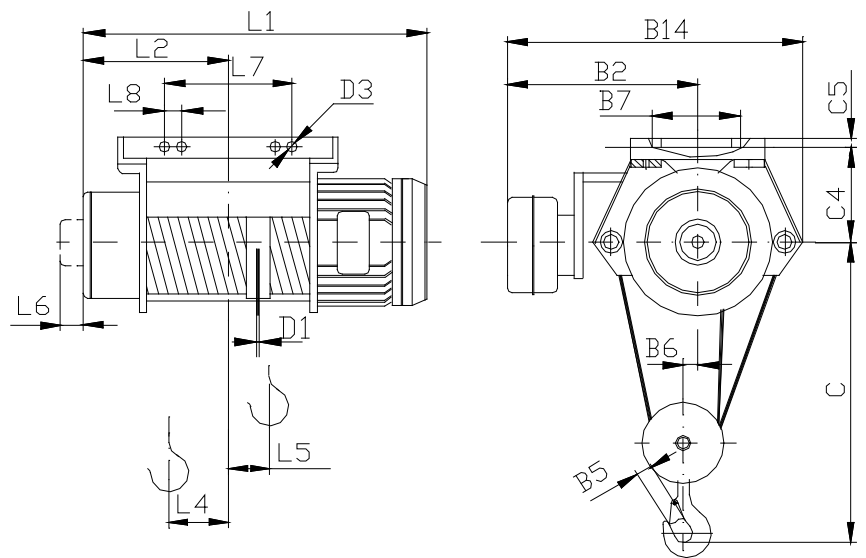
T 35... - 4/1



РАЗМЕРЫ, мм

ТИП	ПОЛИСПАСТ 4/1																				
	B2	B3	B5	B6	B14	C	C1	C2	C3	D1	D2	L1				L2	L3	L4	L5	L6	
													T..	T..M	T2..	T2..M					
T353..	H2	465	270	45	29	730	455	318	165	20	8	26	810	850	810	850	355	580	54	28	75
	H3																405			50	
T354..	H3	615	330	50	29	860	550	400	200	32	11	33	1015	1080	1015	1080	460	643	58	43	83
	H4												1215	1280	1215	1280	560	843	27	119	
T355..	H3	615	330	56	29	860	605	400	200	32	13	33	1080	1165	1110	1165	485	693	68	44	83
	H4												1300	1385	1330	1385	595	913	45	112	
T356..	H3	620	330	71	35	965	645	505	260	40	16	39	1100	1190	1135	1190	485	697	63	38	100
	H4												1310	1400	1345	1400	590	907	58	97	
	H5												1520	1610	1555	1610	695	1117	86	95	
T357..	H2	700	400	90	39	1080	780	610	315	42	18	37	1125	1160	-	-	500	604	57	23	-
	H3												1285	1320	-	-	580	764	82	22	
	H4												1445	1480	-	-	660	924	62	95	
	H5												1660	1695	-	-	770	1139	18	193	

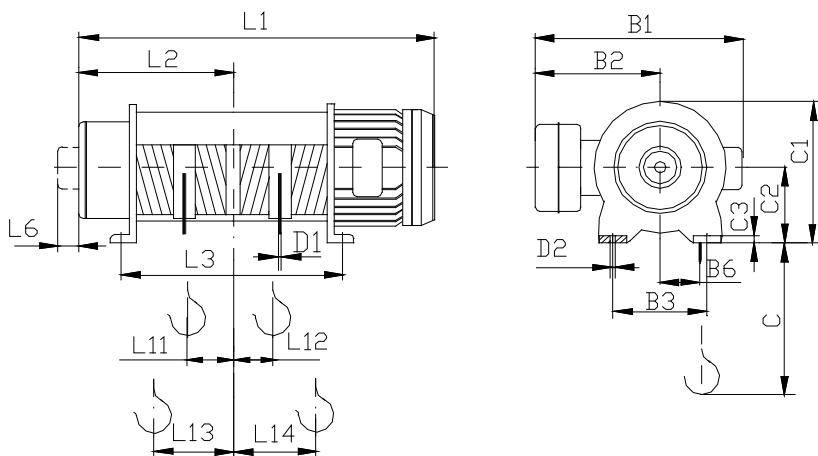
T 36... - 4/1



РАЗМЕРЫ, мм

ТИП	ПОЛИСПАСТ 4/1																				
	B2	B5	B6	B7	B14	C	C4	C5	D1	D3	L1				L2	L4	L5	L6	L7	L8	
													T..	T..M	T2..	T2..M					
T363..	H2	465	45	29	128	730	830	223	40	8	35.5	810	850	810	850	355	54	28	75	270	-
	H3																	50			
T364..	H3	615	50	29	128	860	1030	280	45	11	35.5	1015	1080	1015	1080	460	58	43	83	270	-
	H4				144						25.5	1215	1280	1215	1280	560	27	119		822	60
T365..	H3	615	56	29	144	860	1080	275	50	13	45.5	1080	1165	1110	1165	485	68	44	83	300	-
	H4							280			25.5	1300	1385	1330	1385	595	45	112		892	60
T366..	H3	620	71	35	84	965	1220	342	58	16	41	1100	1190	1135	1190	485	63	38	100	695	70
	H4											1310	1400	1345	1400	590	58	97		905	
	H5											1520	1610	1555	1610	695	86	95		1115	

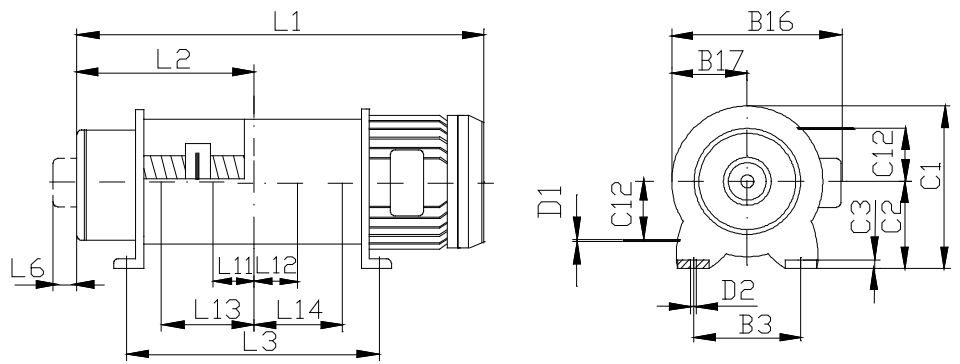
T 51... - 2/2



РАЗМЕРЫ, мм

ТИП		ПОЛИСПАСТ 2/2																										
		B1				B2	B3	B6	C				C1	C2	C3	D1	D2	L1				L2	L3	L6	L11	L12	L13	L14
		T..	T..M	T2..	T2..M				T..	T..M	T2..	T2..M						T..	T..M	T2..	T2..M							
T 513..	H2	490	505	490	505	300	200	89	400	450	308	155	17	6	21	810	850	810	850	355	470	75	36	22	156	142		
	H3															910	950	910	950	405	570				206	192		
	H4															1110	1150	1110	1150	505	770				306	292		
	H5															1310	1350	1310	1350	605	970				406	392		
T 514..	H2	575	600	575	600	380	270	127	450	500	400	200	22	8	26	915	980	915	980	410	504	83	43	43	157	157		
	H3															1015	1080	1015	1080	460	604				207	207		
	H4															1215	1280	1215	1280	560	804				307	307		
	H5															1415	1480	1415	1480	660	1004				407	407		
T 515..	H2	575	620	575	620	380	270	129	525	575	400	200	22	11	26	970	1055	1000	1055	430	544	83	47	43	168	104		
	H3															1080	1165	1110	1165	485	654				223	219		
	H4															1300	1385	1330	1385	595	874				333	329		
	H5															1520	1605	1550	1605	705	1094				443	439		
T 516..	H3	640	685	690	685	430	330	159	550	600	495	235	26	13	30	1100	1190	1135	1190	485	650	100	58	34	228	204		
	H4															1310	1400	1345	1400	590	860				333	309		
	H5															1520	1610	1555	1610	695	1070				438	414		

T 52... - 2/2



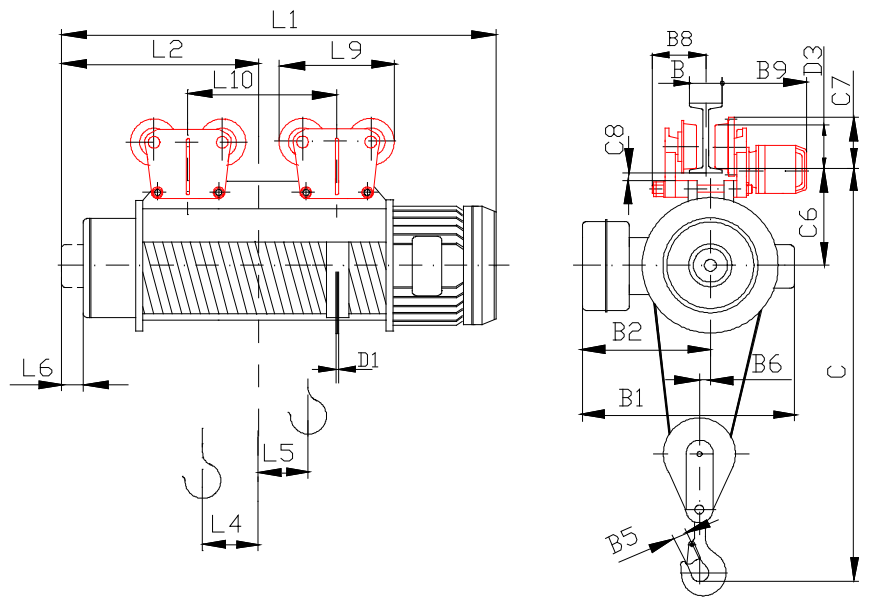
РАЗМЕРЫ, мм

ТИП		ПОЛИСПАСТ 2/2																								
		B3	B16				B17	C1	C2	C3	C12	D1	D2	L1				L2	L3	L6	L11	L12	L13	L14		
			T..	T..M	T2..	T2..M								T..	T..M	T2..	T2..M									
T 523..	H2	200	343	358	343	358	153	308	155	17	89	6	21	810	850	810	850	355	470	75	36	22	156	142		
	H3													910	950	910	950						405	570	206	192
	H4													1110	1150	1110	1150						505	770	306	292
	H5													1310	1350	1310	1350						605	970	406	392
T 524..	H2	270	395	420	395	420	200	400	200	22	127	8	26	915	960	915	980	410	504	83	43	43	157	157		
	H3													1015	1080	1015	1080						460	604	207	207
	H4													1215	1280	1215	1280						560	804	307	307
	H5													1415	1480	1415	1480						660	1004	407	407
T 525..	H2	270	395	420	395	420	200	400	200	22	129	11	26	970	1055	1000	1055	430	544	83	47	43	168	164		
	H3													1080	1165	1110	1165						485	654	223	219
	H4													1300	1385	1330	1385						595	874	333	329
	H5													1520	1605	1550	1605						705	1094	443	439
T 526..	H3	330	455	500	455	500	245	495	250	26	159	13	30	1100	1190	1135	1190	485	650	100	58	34	228	204		
	H4													1310	1400	1345	1400						590	860	333	309
	H5													1520	1610	1555	1610						695	1070	438	414

РАЗМЕРЫ, мм

ТИП		ПОЛИСПАСТ 2/1																				
		B1		B2	B5	B6	B8	B15	C	C6	C8	C11	D1	D4	L1		L2	L4	L5	L6	L9	L10
		T3..	T3..M												T3..	T3..M						
T ₃ 092..	H4	575	600	380	34	23	118	260	990	272	24	208	6	175	1020	1085	460	97	106	83	503	-
	H5						1220	1285	560	89	214	120		1070	1135	485	97	131	387			550
	H6						1290	1355	595	110	228		120	1220	1285	560	89	214			550	
	H7						1290	1355	595	110	228	120	1290	1355	595	110	228	620				
T ₃ 093..	H4	575	600	380	40	23	118	260	1055	272	24	208	8	175	1070	1135	485	110	118	83	503	-
	H5						1220	1285	560	90	212	120		1220	1285	560	90	212	387			550
	H6						1420	1485	665	90	312		120	1420	1485	665	90	312			750	
	H7						1510	1575	705	110	338	120	1510	1575	705	110	338	840				
T ₃ 094..	H5	690	685	430	45	26	118	260	1130	410	10	208	11	175	1350	1405	595	75	242	100	503	590
	H6														1560	1615	700	88	348			800
	H7														1665	1720	750	75	396			905
T ₃ 095..	H4	690	685	430	50	26	118	260	1415	410	10	208	13	175	1350	1405	595	75	242	100	503	590
	H5														1560	1615	700	75	347			800
	H6														1665	1720	750	75	398			905
	H7														1840	1895	840	76	436			1080
T ₃ 096..	H4	720	-	470	56	38	118	260	1580	492	10	208	16	175	1480	-	660	94	230	-	503	640
	H5								1580						-	710	94	280	740			
	H7								1620						1955	-	900	99	462			1095

T 10... - 2/1



РАЗМЕРЫ, мм

ТИП	ПОЛИСПАСТ 2/1																													
	B1				B2	B5	B6	B8	B9				C		C6	C7	C8	D1	D4	L1				L2	L4	L5	L6	L9	L10	
	T..	T..M	T2..	T2..M					Скорость передвижения, м/мин				T..	T..M						T..	T..M	T2..	T2..M							
									20 ¹⁾	20	8	12/4	32/10																	
T102.. T2102..	H1													780	830	204														
	H2																													
	H3	490	500	490	500	300																								
	H4						34		92	205	250	310	300	240	850	900	277													
	H5																													
	H6																													
	H7	575	600	575	600	380		23							950	1000	331													
T103.. T2103..	H1													860	900	204														
	H2																													
	H3	490	505	490	505	300																								
	H4						40		92	205	250	310	300	240	940	990	277													
	H5																													
	H6																													
	H7	575	600	575	600	380		23							1015	1065	331													
T104.. T2104..	H1													1060	1110	272														
	H2																													
	H3	575	600	575	600	380																								
	H4						45		118	265	260	325	360	295																
	H5																													
	H6																													
	H7	640	685	690	685	430		26							1235	1285	410													
T105.. T2105..	H1													1140	1190	272														
	H2																													
	H3	575	620	575	620	380																								
	H4						50		118	265	260	325	360	295																
	H5																													
	H6																													
	H7	640	685	690	685	430		26							1315	1365	410													
T106.. T2106..	H1													1300	1350	317	230	11												
	H2																													
	H3	640	685	690	685	430																								
	H4						56		140	290	300	330	365	-																
	H5																													
	H6																													
	H7	720	740	-	-	470		38							1520	-	492													
T107..	H2																													
	H3																													
	H4																													
	H5	720	740	-	-	470	71	38	140	270	330	330	365	300																
	H6																													
	H7																													

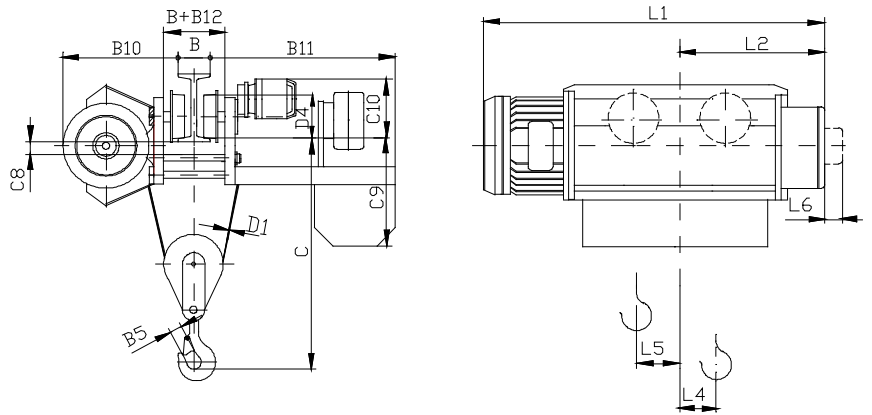
1) - без тормоза

РАЗМЕРЫ, мм

ТИП		ПОЛИСПАСТ 2/1																									
		B1		B2	B5	B6	B8	B9					C	C6	C7	C8	D1	D4	L1		L2	L4	L5	L6	L9	L10	
		Тз..	Тз..М					Скорость передвижения, м/мин												Тз..	Тз..М						
								20 ¹⁾	20 32	8 10 12 15	12/4 15/5 20/6	32/10															
Тз 102..	H4	575	600	380	34	23	118	265	260	325	360	295	990	272	200	24	6	175	1020	1085	460	97	106	83	503	-	
	H5						92	205	250	310	300	240	1050	331	140	10		120	1070	1135	485	97	131		387	550	
	H6						92	205	250	310	300	240	1050	331	140	10		120	1220	1285	560	89	214		387	550	
	H7						92	205	250	310	300	240	1050	331	140	10		120	1290	1355	595	110	228		387	620	
Тз 103..	H4	575	600	380	40	23	118	265	260	325	360	295	1055	272	200	24	8	175	1070	1135	485	110	118	83	503	-	
	H5						92	205	250	310	300	240	1115	331	140	10		120	1220	1285	560	90	212		387	550	
	H6						92	205	250	310	300	240	1115	331	140	10		120	1420	1485	665	90	312		387	750	
	H7						92	205	250	310	300	240	1115	331	140	10		120	1510	1575	705	110	338		387	840	
Тз 104..	H5	690	685	430	45	26	118	265	260	325	360	295	1130	410	200	10	11	175	1350	1405	595	75	242	100	503	590	
	H6																		1560	1615	700	88	346			800	
	H7																		1665	1720	750	75	398			905	
Тз 105..	H4	690	685	430	50	26	118	265	260	325	360	295	1415	410	200	10	13	175	1350	1405	595	75	242	100	503	590	
	H5																		1560	1615	700	75	347			800	
	H6																		1665	1720	750	75	398			905	
	H7																		1840	1895	840	76	436			1080	
Тз 106..	H4	720	-	470	56	38	118	265	260	325	360	295	1580	492	200	10	16	175	1480	-	660	94	230	-	503	640	
	H5												1580						-	710	94	280	740				
	H7												1620						1955	-	900	99	462			1095	

1) - без тормоза

T 45... - 2/1

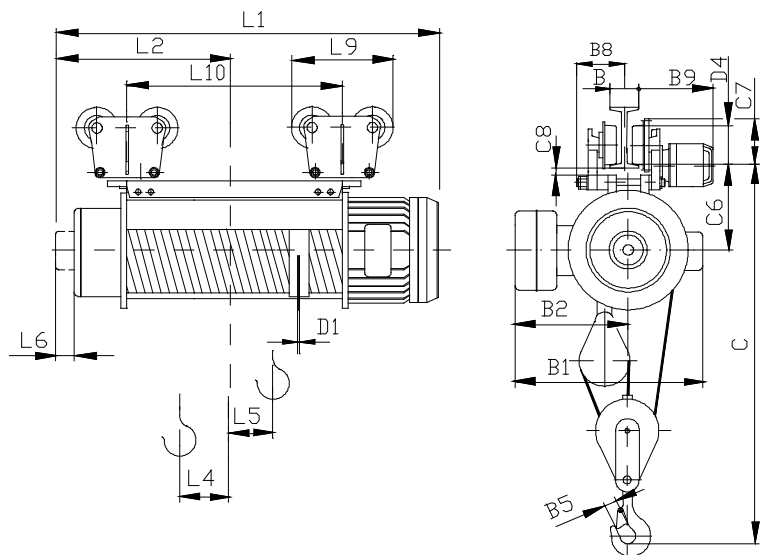


РАЗМЕРЫ, мм

ТИП		ПОЛИСПАСТ 2/1																									
		B5	B10	B11	B12	C	C8	C9	C10				D1	D4	L1				L2	L4	L5	L6	ВЕС, кг				
						Скорость передвижения, м/мин																					
						20 ¹⁾	20	8	12/4	32/10					T..	T..M	T2..	T2..M					T..	T..M	T2..	T2..M	
T 452..	H1	34	370	550	104	465	19	390	206	204	238	257	223	6	120	640	680	640	680	280	37	32	75	34	45	34	45
	H2															730	770	730	770	325	82	32		38	47	38	47
	H3															810	850	810	850	365	122	32		42	50	42	50
T 453..	H1	40	370	550	114	525	19	390	206	204	238	257	223	8	120	705	745	705	745	300	54	38	75	45	53	45	53
	H2															810	850	810	850	355	106	38		48	61	48	61
	H3															910	950	910	950	405	156	38		52	68	52	68
T 454..	H1	45	480	675	126	725	22	490	245	252	290	290	252	11	175	805	870	805	870	355	48	43	83	57	75	57	75
	H2															915	980	915	980	410	103	43		58	76	58	76
	H3															1015	1080	1015	1080	460	153	43		59	77	59	77
T 455..	H1	50	480	675	126	725	22	490	245	252	290	290	252	13	175	850	935	880	935	370	53	54	83	73	101	75	101
	H2															970	1055	1000	1055	430	113	54		76	103	78	103
	H3															1080	1165	1110	1165	485	168	54		78	104	80	104
T 456..	H1	56	585	805	144	785	25	485	273	280	320	320	-	16	210	890	980	925	980	380	47	38	100	110	140	126	144
	H2															995	1085	1030	1085	430	99	38		113	145	131	148
	H3															1100	1190	1135	1190	485	152	38		117	148	135	151

1) - без тормоза

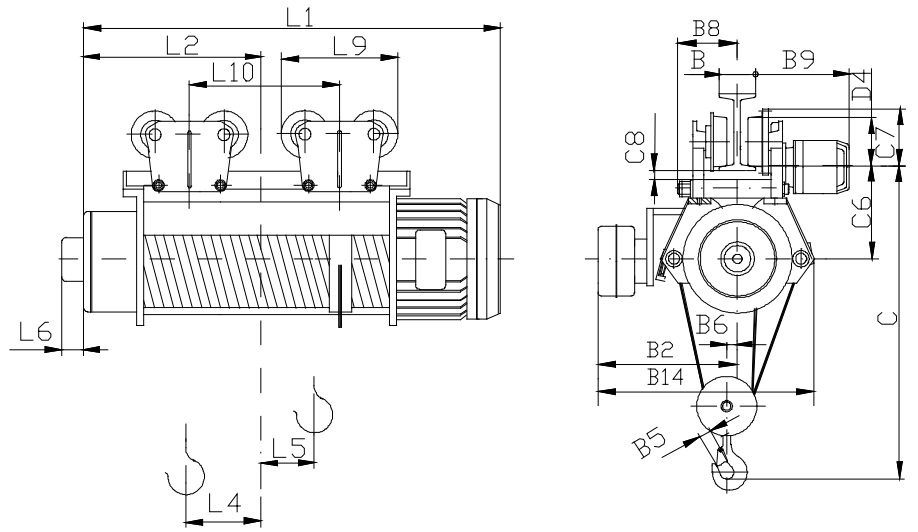
T 31... - 3/1



ТИП		ПОЛИСПАСТ 2/1																								
		B1		B2	B5	B6	B8	B9				C	C6	C7	C8	D1	D4	L1		L2	L4	L5	L6	L9	L10	
								Скорость передвижения м/мин																		
								20 ¹⁾	20	8	12/4	32/10			T..	T..M										
T 317..	H1	720	740	470	90	-	140	290	300	330	365	-	2740	540	230	15	6	210	1285	1320	580	118	127	-	563	520
	H2																		1445	1480	660	158	167	-	680	

1) - без тормоза

T 39... - 4/1

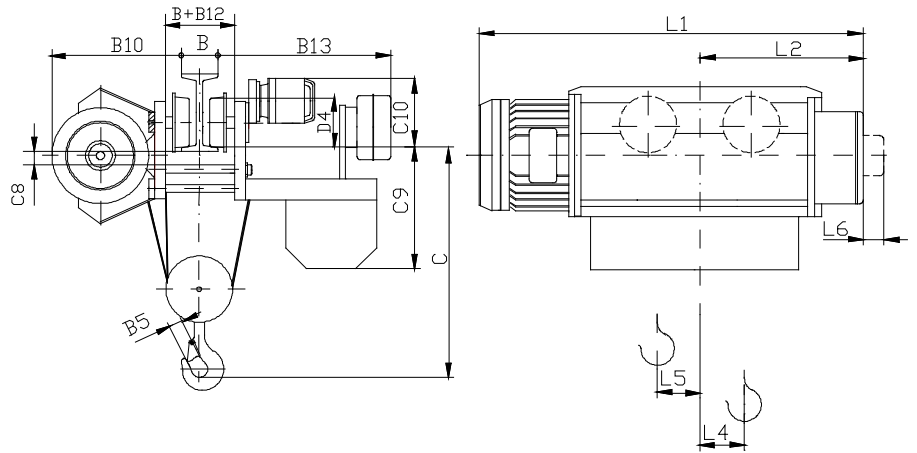


РАЗМЕРЫ, мм

ТИП		ПОЛИСПАСТ 4/1																												
		B2	B5	B6	B8	B9				B14	C	C6	C7	C8	D1	D4	L1				L2	L4	L5	L6	L9	L10				
						Скорость передвижения, м/мин											T..	T..M	T2..	T2..M										
						20 ¹⁾	20	8	12/4																		32/10			
T393..	H2	490	45	29	118	265	260	325	360	295	730	905	296	200	15	8	175	910	950	910	950	405	54	28	75	503	-			
	H3																	1110	1150	1110	1150							505	50	
T394..	H3	615	50	29	118	265	260	325	360	295	860	1105	353	200	10	11	175	1015	1080	1015	1080	460	58	43	83	503	-			
	H4											1225	473					1215	1280	1215	1280							560	27	119
T395..	H3	615	56	29	140	290	300	330	365	-	860	1155	350	230	7	13	210	1080	1165	1110	1165	485	68	44	83	563	-			
	H4				118	265	260	325	360	295		1275	473	200	10			175	1300	1385	1330							1385	595	45
T396..	H3	680	71	35	140	290	300	330	365	-	965	1450	573	230	15	16	210	1100	1190	1135	1190	485	63	38	100	563	625			
	H4																	1310	1400	1345	1400						590	58	97	835
	H5																	1520	1610	1555	1610						695	86	95	1045
T397..	H2	700	90	39	140	290	300	330	365	-	1080	1730	633	230	15	18	210	1125	1160	-	-	500	57	23	-	563	604			
	H3																	1285	1320	-	-						580	82	22	764
	H4																	1445	1480	-	-						660	62	95	924
	H5																	1660	1695	-	-						770	18	193	1139

1) - без тормоза

T 78... - 4/1

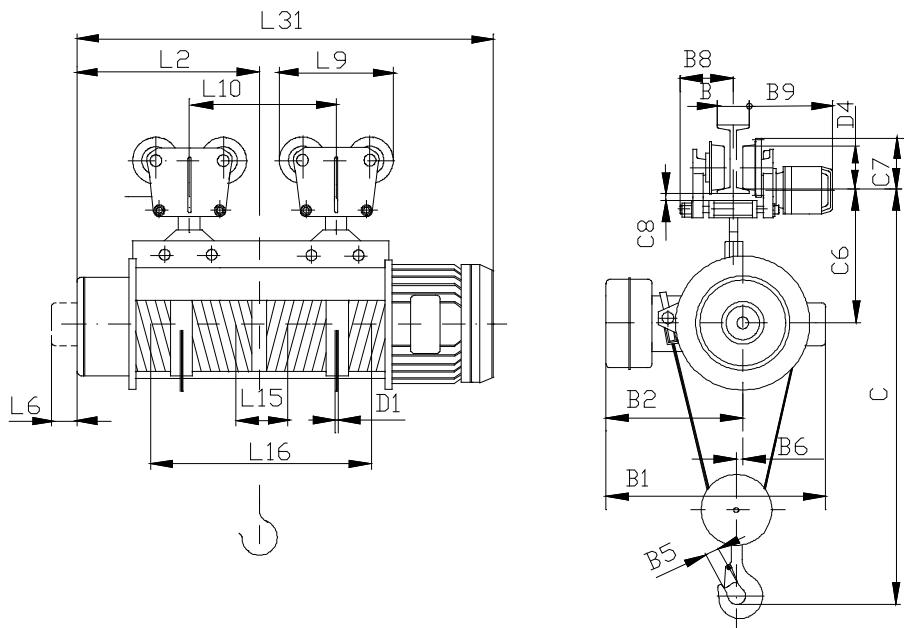


РАЗМЕРЫ, мм

ТИП		ПОЛИСПАСТ 4/1																												
		B5	B10	B12	B13	C				C8	C9	C10					D1	D4	L1				L2	L4	L5	L6	ВЕС, кг			
						ШИРИНА ПОЛКИ, мм				Скорость передвижения, м/мин																				
						150.. .200	220.. .300	320.. .400	420.. .500	20 ¹⁾	20 32	8 10 12 15	12/4 15/5 20/6	32/10					T..	T..M	T2..	T2..M								
																			T..	T..M	T2..	T2..M								
T783..	H3	45	392	128	575	500	640	750	870	24	392	245	252	290	290	252	8	175	910	950	910	950	405	85	12	75	95	105	95	105
	H4																		1110	1150	1110	950	505	185	39		100	110	100	110
T784..	H3	50	502	128	680	-	610	660	760	15	438	245	252	290	290	252	11	175	1015	1080	1015	1080	460	43	50	83	185	220	185	220
	H4																		1215	1280	1215	1280	560	143	0		210	240	210	240
T785..	H3	56	510	144	685	-	690	750	860	15	475	273	280	320	320	-	13	210	1080	1165	1110	1165	485	52	56	83	220	260	220	260
	H4																		1300	1385	1330	1385	595	162	0		240	290	240	290
T786..	H3	71	595	144	700	-	820	820	850	15	490	273	280	320	320	-	16	250	1100	1190	1135	1190	485	35	68	100	250	335	250	335
	H4																		1310	1400	1345	1400	590	140	15		295	380	295	380
	H5																		1520	1610	1555	1610	695							

1) - без тормоза

Тк 10... - 4/2



РАЗМЕРЫ, мм

ТИП		ПОЛИСПАСТ 4/2																															
		B1				B2	B5	B6	B8	B9					C	C6	C7	C8	D1	D4	L1				L2	L6	L9	L10	L15	L16			
		ТК.	ТК.	ТК ₂	ТК ₂					20 ¹⁾	20	Скорость передвижения м/мин										ТК.	ТК.	ТК ₂	ТК ₂								
												10	8	12	32																		
ТК 103..	H3														204		20			810	850	810	850	405									372
	H4	590	605	590	605	400	34	35	92	205	250	310	300	240	890	277	140	10	6	120	910	950	910	950	505	75	387		570	100	574		
	H5																				1110	1150	1110	1150	605			770			774		
ТК 104..	H3															272		24			1015	1080	1015	1080	460								344
	H4	725	750	725	750	530	40	36	118	265	260	325	360	295	1095	368	200	10	8	175	1215	1280	1215	1280	560	83	503		120		544		
	H5																				1415	1480	1415	1480	660							744	
ТК 105..	H3															272		24			1080	1165	1110	1165	485								394
	H4	725	750	725	750	530	45	34	118	265	260	325	360	295	1145	368	200	10	11	175	1300	1385	1330	1385	595	83	503		550	120	614		
	H5																				1520	1605	1550	1605	705			750			834		
ТК 106..	H4	800	845	850	850	590	56	58	118	265	260	325	360	295	1290	410	200	10	13	175	1310	1400	1345	1400	590	100	503		620	140	552		
	H5																				1520	1610	1555	1610	695			840			762		
ТК 107..	H4																				1445	1480	-	-	660				610		398		
	H5																				1660	1695	-	-	770				825		772		
	H6	880	900	-	-	630	71	70	140	290	300	330	365	-	1620	540	230	15	15	210	1875	1910	-	-	875	-	563		1040	160	988		
	H7																				2085	2120	-	-	980				1250		1198		

1) - без тормоза



PODEM GABROVO Ltd.

HOISTS & CRANE COMPONENTS

www.podem-gabrovo.com

**3A "1 May" st.
5300 Gabrovo
Bulgaria**

**tel. +359 66 804041
fax +359 66 804635
email: info@podem.org**

www.podem-gabrovo.com